



CAPABLES D'INTERVENIR DE BOUT EN BOUT, TOUT AU LONG DU CYCLE DE VIE DE VOS INSTALLATIONS,  
NOUS AVONS BÂTI NOTRE GROUPE AUTOUR D'UNE LARGE PALETTE DE COMPÉTENCES TECHNIQUES.

## Pourquoi Snef ?

### SOCIÉTÉS DU GROUPE

**SnEF**

**FOURÉ  
LAGADEC**

**EKIUM**

**FIRAC**

**WATT  
DESIGN & BUILD**

**SnEF  
LAB**

Créé en 1905, Snef est né sur le Port de Marseille en tant qu'électricien de bord puis s'est développé sur les ports et arsenaux de France. Fidèle à sa démarche de progrès continu, le Groupe Snef s'est tourné vers l'industrie jusqu'à devenir un acteur reconnu du génie électrique, de l'instrumentation et du contrôle-commande.

Dans les années 80, l'entreprise a diversifié son activité vers d'autres secteurs de l'Industrie avant de conquérir les marchés des Télécommunications, des Infrastructures et du Tertiaire. Depuis, son réseau d'agences s'est étendu en France et à l'International.

Le Groupe Snef est implanté en Europe de l'Est, en Amérique latine et en Afrique au travers de filiales locales.

Avec l'acquisition du Groupe Ekium, le Groupe Snef a élargi son modèle vers la conception et l'ingénierie.

L'entrée de Fouré Lagadec dans le Groupe Snef lui a permis de compléter son expertise dans les métiers de la maintenance mécanique industrielle.

La création de Snef Lab marque l'engagement du Groupe Snef dans les nouvelles technologies, support d'évolution de ses métiers historiques.

## Nos forces

Snef est une ETI (Entreprise de Taille Intermédiaire) indépendante, localisée à Marseille. Ses atouts sont l'agilité, l'esprit d'économie, le rejet des grands discours au profit du terrain et l'idée que la réussite de l'entreprise passe avant celle de ceux qui en ont la responsabilité.

La stratégie du Groupe Snef est simple ; monter dans la chaîne de valeur tout en préservant ce qui a fait sa force depuis toujours : la maîtrise du métier, sur le terrain et au service de ses clients et partenaires.

Le portefeuille d'activités de Snef est composé d'une multitude de projets dont la maîtrise unitaire fait le succès global de l'entreprise.

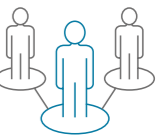
Snef a toujours embauché, valorisé le travail et considéré que l'entreprise est le lieu du développement économique, de la création d'emploi et de l'épanouissement de ses collaborateurs.

Fondée il y a plus de 110 ans, Snef reste une entreprise jeune, tournée vers l'avenir, au cœur de la transformation énergétique et de la révolution numérique.

  
**12 000**  
collaborateurs  
dans le monde

  
**1.7**  
milliard d'euros  
de chiffre d'affaires

  
**10 000**  
clients nous confient  
leurs projets

  
**25**  
présent  
dans 25 pays

NOUS SOMMES INGÉNIEURS/CONCEPTEURS, INTÉGRATEURS, MAINTENEURS ET OPÉRATEURS DE SOLUTIONS MULTITECHNIQUES DANS LES DOMAINES DE L'ÉNERGIE, DE LA MÉCANIQUE ET DU NUMÉRIQUE.

NOUS NE CESSONS DE NOUS RÉINVENTER, PROMOTEURS DE LA RÉVOLUTION NUMÉRIQUE, DES OBJETS CONNECTÉS, DU BIG DATA, DE LA CYBERSÉCURITÉ, DE L'INDUSTRIE 4.0, DE L'INTELLIGENCE ARTIFICIELLE ET DE LA RÉALITÉ MIXTE.

# Spécificités du Groupe

## MÉTIERS

- Ingénierie
- Électrotechnique
- IT & Telecom
- Procédés industriels
- Robotique
- Mécanique
- Génie climatique
- Industrie 4.0

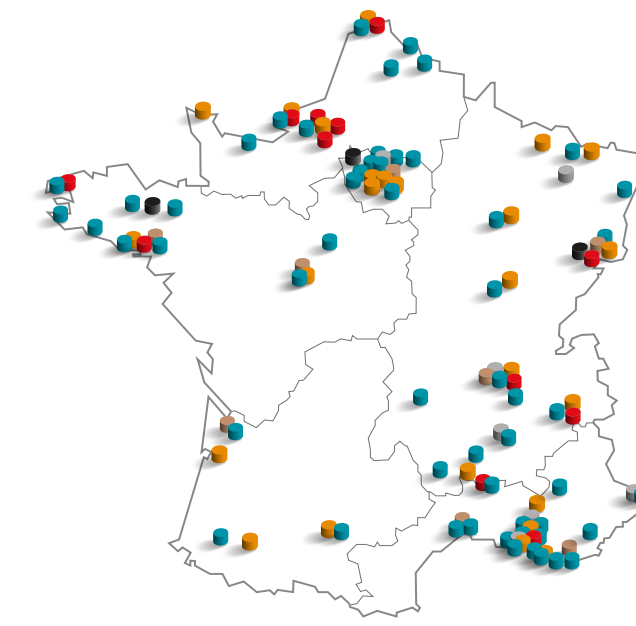
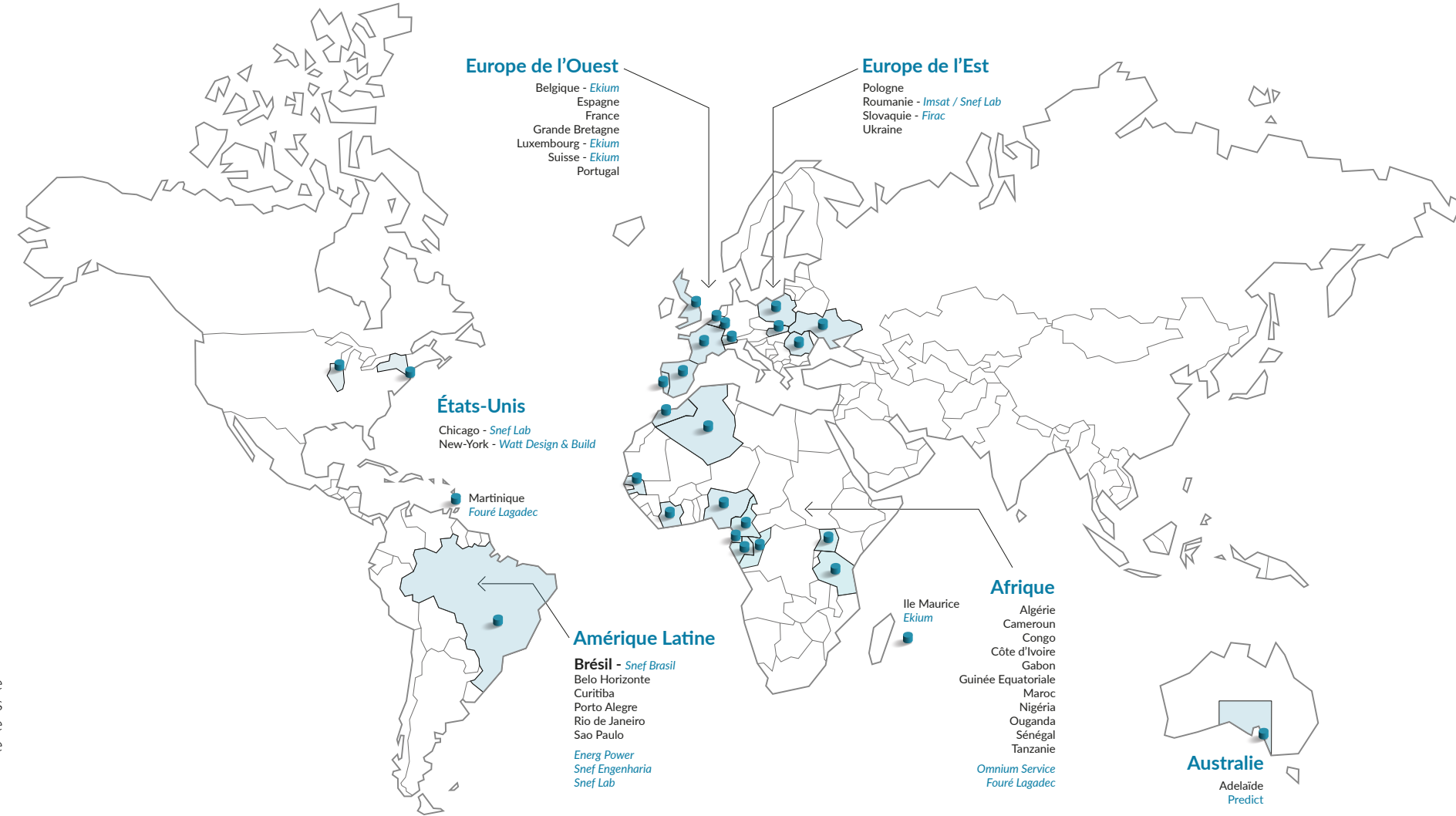
## MARCHÉS

- Marine
- Industrie
- Énergie
- Infrastructures
- Tertiaire

## CYCLE

- Conception & Ingénierie
- Intégration
- Maintenance/Exploitation
- Arrêt périodique

Snef offre une large palette de compétences multitechniques. Avec plus de 110 ans d'histoire, Snef n'a jamais été aussi jeune et dynamique. Toujours au service de nos métiers historiques, nous entrons de plain-pied dans l'ère du tout numérique, des Objets Connectés, du Big Data, de l'Intelligence Artificielle et de l'Industrie 4.0.



## IMPLANTATIONS

Nous disposons d'un maillage d'agences réparties sur quatre Clusters Pays :

- Europe de l'Ouest
- Europe de l'Est
- Afrique
- Amérique latine

**SNEF** Génie électrique

Snef est la principale entreprise du Groupe. Elle regroupe tous ses métiers historiques : l'électrotechnique, les procédés industriels (instrumentation, contrôle commande, automatismes), les métiers de l'IT et des télécommunications, la maintenance tertiaire et le génie climatique.

**SNEF POWER SERVICES** L'offre se décline plus spécifiquement auprès des secteurs du Nucléaire avec sa filiale Snef Power Services.

**EKIUM** Ingénierie

En 2017, le Groupe Snef est entré au capital d'Ekium, aux côtés de trois de ses fondateurs. Depuis, Ekium a consolidé ses positions avec la reprise d'Ateim, DI et Chleq Froté, puis d'ACE en Belgique, pour devenir, avec ISO Ingénierie, société spécialisée dans l'étude de risque, leader de l'ingénierie multi-technique de proximité dans le secteur de l'Industrie.

**FOURÉ LAGADEC** Génie Mécanique

Acquise par le Groupe Snef en 2018, la société Fouré Lagadec est spécialisée dans les métiers de maintenance mécanique industrielle, tuyauterie et chaudronnerie.

Fouré Lagadec intervient sur la maintenance, les arrêts d'usines et les travaux neufs au service de toutes les industries.

**WATT DESIGN & BUILD** Conception & Agencement de bureaux

Des lots techniques, nous avons acquis un savoir-faire dans la conception et la réalisation d'aménagements, pour devenir un acteur de la rénovation et de la refonte d'espaces de bureaux et de commerces.

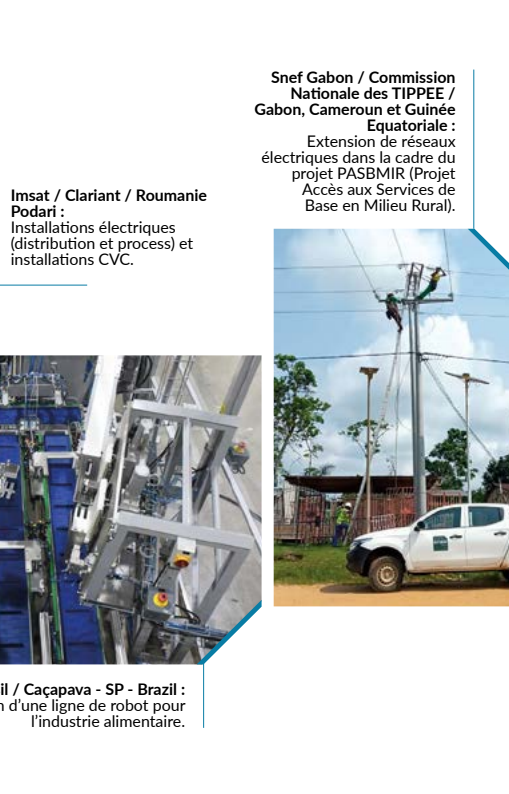
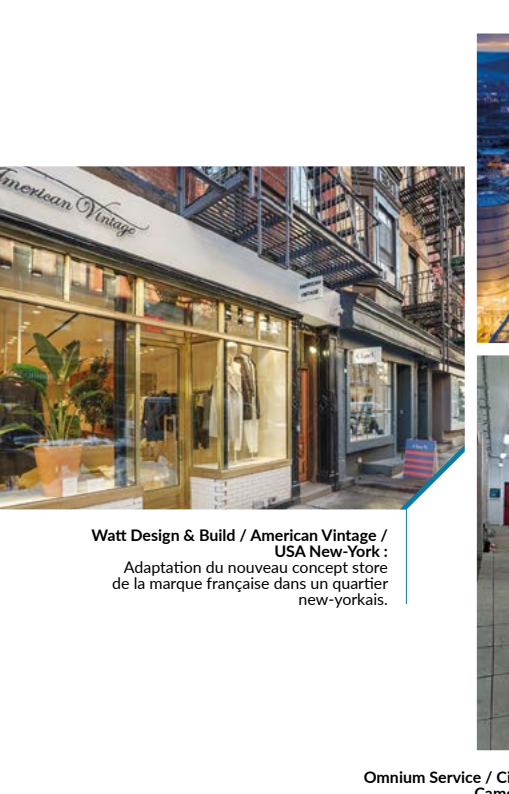
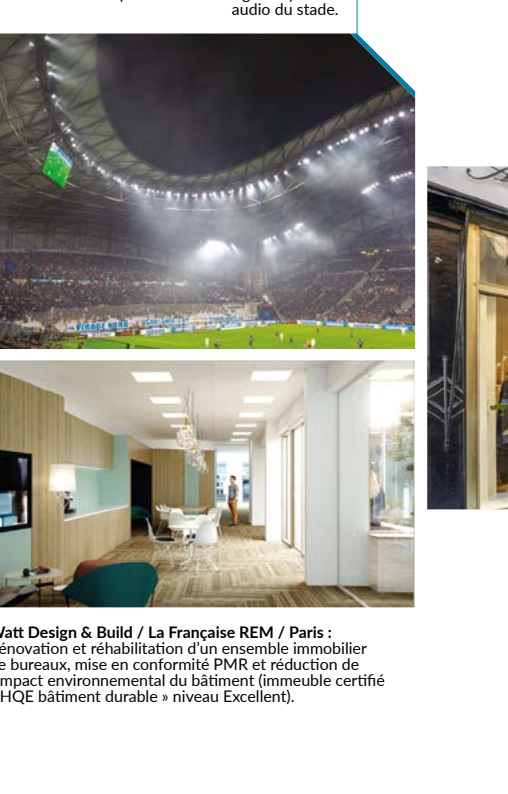
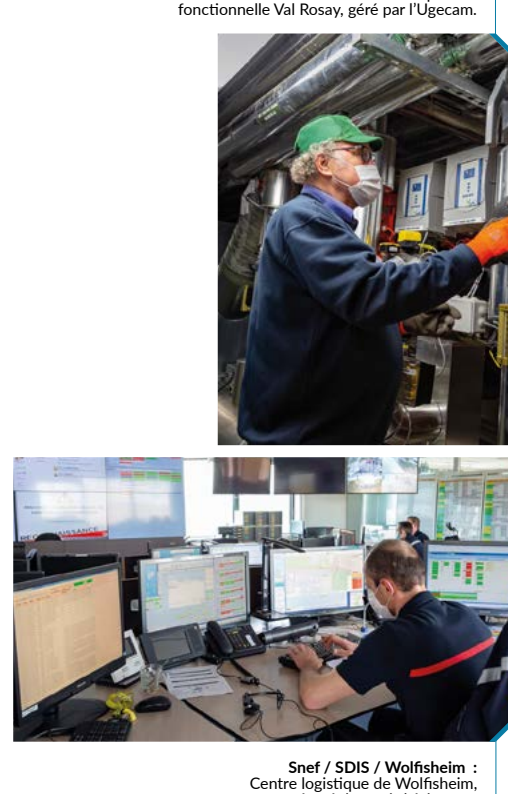
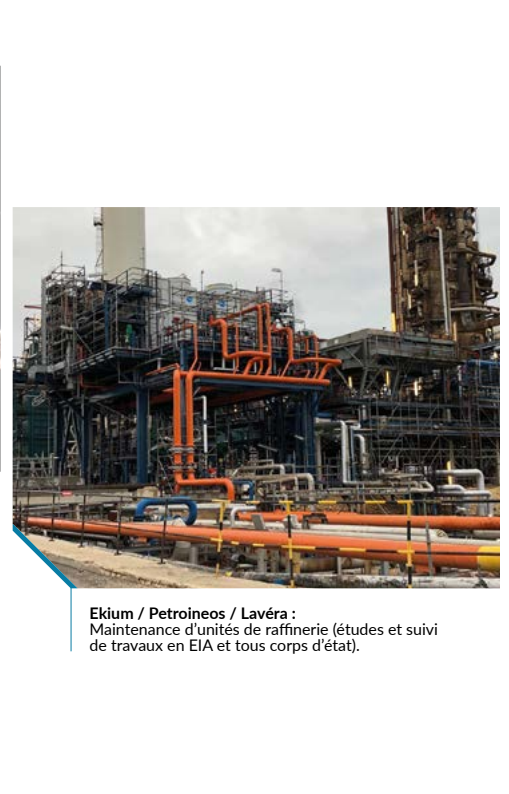
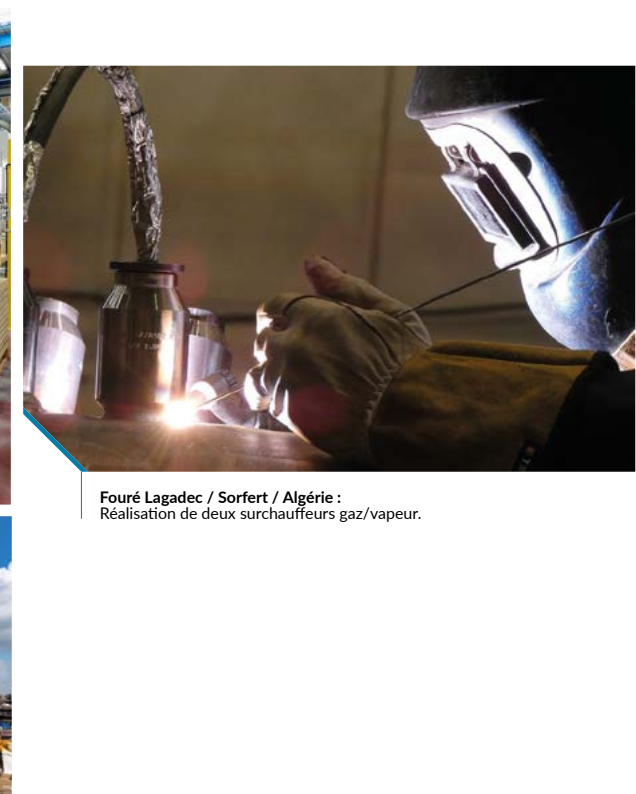
Watt Design & Build est à la fois prestataire de services intellectuels, de l'audit à la conception d'espaces de travail, et porteur de projets clés en main. Ainsi, Watt Design & Build offre une prestation globale au service des propriétaires fonciers et des utilisateurs.

**FIRAC** Robotique

Firac est une entreprise historique du Groupe Snef. Elle a développé des savoir-faire autour des automatismes industriels, de la maintenance puis de la robotique pour devenir un acteur reconnu dans les secteurs de l'Automobile, de l'Aéronautique, de la Pharmacie et de l'Agroalimentaire. Sa filiale Clid est spécialisée dans le process de peinture.

**SNEF LAB** Industrie 4.0

SNEF LAB a été créé autour de Snef Technologies, dans le secteur de l'informatique industrielle et de la cybersécurité ; de Snef Audiovisuel ; de Mios, dans le secteur des objets connectés ; de Predict, spécialisé dans les algorithmes de maintenance prédictive ; de Sequor, éditeur de logiciels d'Industrie 4.0 ; et de Brinel, architecte informatique.



# Nos engagements

Le Groupe Snef doit sa pérennité à son modèle qui allie entrepreneuriat, responsabilité des acteurs économiques, agilité et respect du travail bien fait.

Nous revendiquons notre statut d'ETI, indépendante, engagée. Nous prônons la simplicité dans la décision, la capacité d'adaptation, un management direct... autant d'atouts pour embarquer les nouveaux talents dans l'aventure Snef.

Bien qu'indépendants, nous avons toujours eu pour règle de nous imposer les standards les plus élevés.

## GOVERNANCE

- Administrateurs indépendants
- Comité d'audit
- Comité des rémunérations
- Etats financiers publiés en IFRS
- Déclaration de Performance Extra-Financière
- Rapport Facteurs de Risque

## ÉTHIQUE

- Code de conduite
- Compliance Officer
- Global Compact
- Sapin II

## SOCIAL

- Dialogue social
- Université

## ENVIRONNEMENT

- ISO 14001
- Immeubles BBC
- Éco-conduite

# Nos références

Parmi les clients qui nous font confiance

**A :** Abbott - Acergy - Adisseo - ADP Ingénierie - Aéroport De Paris - Aéroport Marseille-Provence - Aéroport Toulouse-Blagnac - Aéroports de Lyon - Saint-Exupéry - AES AGC - Air France - Air Liquide - Airbus - Alcan - Aliphos - Allevard - Altéo - Aludium - Andra - Andritz - Aperam - Appryl SNC - Arcelor Mittal - Ariane Group - Arkema Ascovall - Assistance Publique Hôpitaux de Marseille - Assistance Publique Hôpitaux de Paris - Asteria - AstraZeneca - Aubert&Duval - Auchan - Avril SCA - AXA Axens  
**B :** BASF - Baxter - Bayard - Bayer - Biomerieux - Biospringer - Bledina - BMW - BNP Paribas - Boehringer Ingelheim - Bolloré Energie - Bombardier - Bonduelle Borealis - Bostik - Bouygues Telecom - BP - BR Petrobras - Brenntag - Butachimie - **C :** Caisse d'Allocations familiales - Caisse d'Épargne - Carbone Savoie - Cargill Carrefour - CEA - Cellnex - Cemex - Chantiers de l'Atlantique - Chevron - CIC Lyonnaise de Banque - Cisco - Coca-Cola - Colgate - Condat - Constellium - Copenhagen - Crealis - Crédit Agricole - Crédit Mutuel - Cristal France - Cristal Union - Croda - **D :** Dalkia - Dassault Aviation - Décathlon - Delpham - Diprom - Dresser Rand DS - Smith - DSM - Dupont - **E :** Ecophos - EDF - Elkem - Emin Leydier - Enedis - Engie Solar - Equinix - Eramet - Ericsson - Essilor - Etat de Sao Paulo - Eurengo - EuroAirport Exxon - **F :** Ferring - Fives - Fluxel - Ford - Framatome - Frangaz - **G :** Galeries Lafayette - Gascogne Paper - Gattefossé - Générale de santé - Générali - Genzyme Gerflor - Glaxo - Glencore Manganese - Global Hygiene - Graftech - Grand Moulins de Paris - GRT GAZ - GSK - Gyna - **H :** Haribo - Holcim - Honda - Hospices Civils de Lyon - Huawei - **I :** ICADE - IFP - IKEA - Iliad-Free - INEOS - Inovyn - Ipsen - **K :** Kem One - Kerneos - Kosk - **L :** L'Oréal - La Française des Jeux - La Poste - La Samaritaine - Laboratoire Cerba - Laboratoire Expanscience - Lafarge Holcim - Le Havre port - Lesaffre - LFB - Lilly - Linde - Losange - Lubrizol - Lyondellbasell - **M :** MAAF Magneti Marelli - Marine Nationale - Marret - Marseille Fos - Maurel et Prom - Megalis - Merial - Michelin - Ministère de la Défense - Mondelez - Mondial Assistance Monoprix - MuCEM - **N :** Naphta Chimie - Natixis - Naval Group - NEC - Nestlé - Nexity - NF - Nokia - Norgal - Norpaper - Novasep - **O :** O-I - Orange - Orano Oril Industrie - Owens Corning - Oxochimie - **P :** Panzani - Papeterie de Vizille - PAS - Pâtisserie Pasquier - Perenco - Pernod-Ricard - Petrobras - Petroineos - Piriou Polysius - Primagaz - Primalis - Procter & Gamble - PSA Peugeot Citroën - Puma Energy - **Q :** Quaron - **R :** RATP - Renault - Rio Tinto - Roquette - Rosace - Royal Canin RTE - RTM - Rubis - **S :** Safran - Saint-Gobain - Salpem - Sanofi - Sequens - SFR - Shepherd - Sidel - Siemens - Sigfox - SMAT - Smurfit Kappa - SNCF - SNF - Sobegi Société Générale - Solvay - Sonara - SSF - ST - Stihl - Storengy - Suez - SwissLife - Syngenta - Sytral - **T :** TDF - Technicatome - Technip - TELCITE - Tereos - Tisseo Total - Toyota - Trimet - **U :** UNESCO - UPSA - Urbaser - **V :** Vallourec - Vencorex - Veolia - Véralia - Versalis - Vicat - Ville de Marseille - Vitogaz - Volkswagen - Voltalia **W :** Westinghouse - **Y :** Yara - Yoplait - Yposkesi - Yves Rocher ... Et bien plus encore



Depuis 2011 le Groupe Snef est engagé auprès de l'initiative de responsabilité sociétale du Global Compact des Nations Unies et de ses 10 principes autour des droits de l'Homme, des normes du travail, de l'environnement et de la lutte contre la corruption.



Siège social  
2b boulevard Euroméditerranée - Quai d'Arenc - 13002 Marseille - FRANCE  
T + 33 4 91 61 58 00 - contact@snef.fr - www.snef.fr